



MOMENT DE REFLECȚIE ...

- 1) În ce măsură campaniile se încadrează în logica unei politici EDD?
- 2) Cum putem crește calitatea campaniilor?
- 3) ... inclusiv principii de responsabilitate socială în campanii

Proiect:



Lider:



Partener:



Fundația pentru
Dezvoltarea
Societății
Civile



6 priorități naționale EDD (Batumi 2016)

- 1) Stabilirea unui **Program EDD în fiecare școală** și asumarea DD în Planul de acțiune al fiecărei școli, până în 2019
- 2) **Formarea pentru EDD a profesorilor**, dar și a altor persoane cu roluri de “educatori” în societate
- 3) Dezvoltarea învățământului tehnic și profesional care contribuie la **economia verde**
- 4) Întărirea încorporării EDD în diversele **politici naționale relevante**
- 5) Întărirea **sinergiilor dintre educația formală, nonformală și informală** în vederea EDD
- 6) Recunoașterea rolului **rețelelor pentru EDD**



Proiect:



Lider:



Partener:

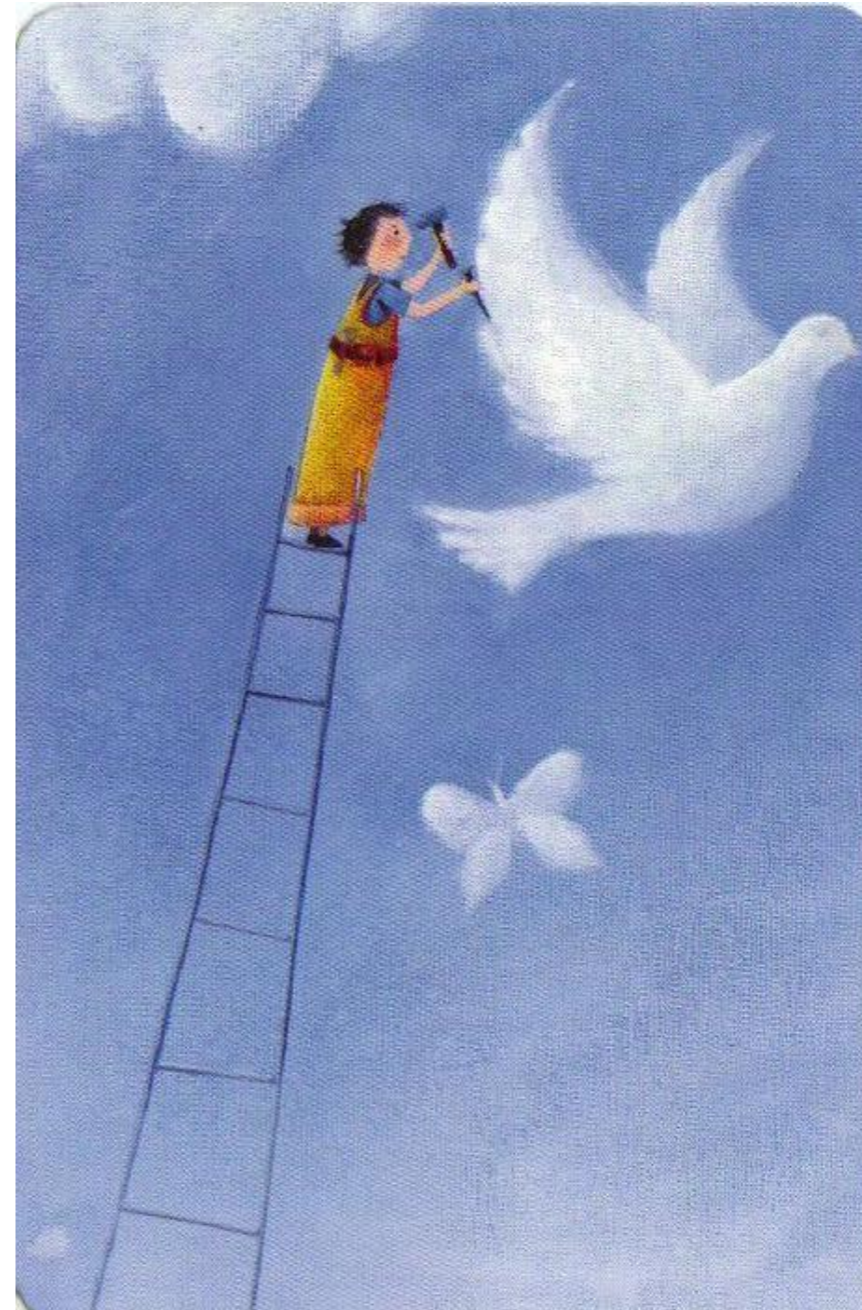


Fundația pentru
Dezvoltarea
Societății
Civile



Criterii de calitate

- EFICIENȚĂ
- EFICACITATE
- RELEVANȚĂ
- IMPACT
- SUSTENABILITATE



Proiect:



Lider:



Partener:



Fundația pentru
Dezvoltarea
Societății
Civile

Competența face diferența! Proiect selectat în cadrul Programului Operațional Capacitate Administrativă cofinanțat de Uniunea Europeană, din Fondul Social European!



Managementul “responsabil” de proiect

= utilizarea responsabilă a:



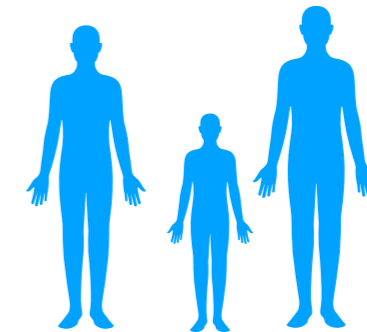
capitalului financiar



capitalului uman



capitalului natural



capitalului social

Proiect:



Lider:



Partener:



Fundația pentru Dezvoltarea Societății Civile

Exemplu: managementul responsabil de eveniment



Demersul PDCA:

1. *Zicem ceea ce facem!* (Plan)
2. *Facem ceea ce zicem!* (Do)
3. *Verificăm ceea ce am făcut!* (Check)
4. *Ne îmbunătățim!* (Act)





Exemple de măsuri pentru **capitolul "Comunicare"**

- ✓ Ați evaluat corect grupul țintă al comunicării? Ați limitat tirajul materialelor imprimate (brosuri, afise) la necesitățile reale de comunicare către acesta?
- ✓ Ați optimizat formatul documentelor electronice pentru a facilita lectura pe ecran?
- ✓ Hartia folosită poartă o etichetă ecologică, precum Floarea europeană? Este o hartie reciclată?
- ✓ Grafica documentelor este atentă la impactul imprimării acestora (fără multe spații goale, fără multe plaje de culoare)?
- ✓ Formatul materialelor care urmează să fie imprimate este unul economic (dimensiuni standard pentru tăierea hârtiei)?
- ✓ Gramajul materialelor (afise, broșuri) este adaptat, ținând cont de utilizarea acestora?
- ✓ Cernelurile folosite sunt ecologice (cerneluri vegetale, procedee Waterless)?
- ✓ Ați optimizat trimiterea documentelor prin poșta (evitare curierat rapid, actualizare baze de date pentru a evita întoarcerea pachetelor...).
- ✓ Ați conceput bannerele astfel încât să poată fi reutilizate cu alte ocazii (data, locație aplicate prin adezive)?
- ✓ Ați evitat utilizarea de obiecte promotionale inutile (gadgeturi) ?
- ✓ Ați pregătit o « mapă » pentru participanți ? Ați verificat ca documentele continute sunt utile (tuturor) celor prezenți? Ați luat în considerare alternativele (stand de distribuție)?
- ✓ Ați prevăzut transmiterea către colector a cartuselor de imprimantă consumate? Colectarea selectivă a hârtiei ? Colectarea bannerelor de către un operator specializat ?

Proiect:



Lider:



Partener:



Fundația pentru
Dezvoltarea
Societății
Civile

Exemple de măsuri pentru **capitolul "Servirea mesei"**

- ✓ Produsele alimentare sunt locale ? Care este raza lor (km) ?
- ✓ Consumul de carne este redus ? In ce conditii au fost crescute animalele ?
- ✓ Sunt asigurate portii vegetariene ? Dar vegane ?
- ✓ Ati introdus peste in meniu ? Acesta este ales pe criterii de durabilitate ?
- ✓ Fructele si legumele sunt de sezon ? Ati evitat fructele exotice (emisii de CO2) ?
- ✓ Ati exclus uleiul de palmier (care implica deforestari masive in tarile in care creste) ?
- ✓ Ati folosit produse proaspete (mai sanatoase) ? Și produsele congelate (consum de energie) ?
- ✓ Aveti produse (alimente, bauturi) care poarta eticheta « Bio » ?
- ✓ Produsele de import (cafea, ceai, ciocolata) poarta etichete « Fairtrade » ?
- ✓ Aveti produse din sisteme de productie/distributie alternative (agricultura taraneasca) ?
- ✓ Daca folositi vesela jetabila, aceasta este compostabila ? Ati organizat un sistem de reducere a utilizarii veselei jetabile ?
- ✓ Ati organizat un punct de spalare a veselei reutilizabile ? Daca da, atunci ati luat masuri pentru reducerea consumului de apa si de detergенти ? Detergentii sunt ecologici (Floarea europeana) ?
- ✓ Ati limitat consumul ambalajelor (alegerea de produse in vrac, eliminare produse mono-portionate sau cu ambalaje excesive) ?
- ✓ Ati evaluat corespunzator nevoile, astfel incat sa evitati risipa (sisteme de inscriere prealabila) ?
- ✓ Produsele neperisabile nefolosite vor fi preluate pntu persoane cu nevoi sociale ?
- ✓ Ati amenajat spatii pentru colectarea selectiva e deseurilor ? Aveti un parteneriat cu structurile care se ocupa de reciclarea acestora ?

Proiect:



Lider:



Partener:



Fundația pentru
Dezvoltarea
Societății
Civile